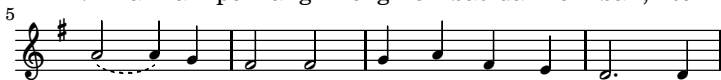


♪ BAGI SEMUA ORANG KUDUS

Sine Nomine



1. Ba - gi pa - ra ku - dus yang di sur - ga, yang
2. Eng - kau ben - teng, sum - ber ke - ku - at - an, Pang -
3. O bi - ar - lah las - kar - Mu se - ti - a, ber -
4. Ka - la pe - rang meng - he - bat dan lem - ban, ter -



t'lah ber - i - man di mu - ka du - nia. O
 li - ma di me - dan per - tem - pur - ran, Sang
 ju - ang de - ngan ji - wa mu - li - a. Mah -
 de - ngar - lah la - gu ke - me - nang - an. Ha -



na - ma Ye - sus s'la - lu di - pu - ja. Ha -
 Pe - ne - rang da - lam ke - ge - lap - an. Ha -
 ko - ta e - mas di - me - nang - kan - nya. Ha -
 ti ku - at dan le - ngan ber - ta - han. Ha -



- le - lu - ya, ha - le - lu - ya!
 - le - lu - ya, ha - le - lu - ya!
 - le - lu - ya, ha - le - lu - ya!
 - le - lu - ya, ha - le - lu - ya!